



# НашСушитель

для овощей и фруктов



 Гарантия 3 года     Срок службы 10 лет

## Руководство по эксплуатации

[НашСушитель.рф](http://НашСушитель.рф)

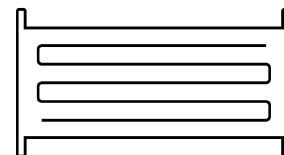
[mail@nashsushitel.ru](mailto:mail@nashsushitel.ru)

# Как пользоваться Сушителем

## ① Расстелите Сушитель

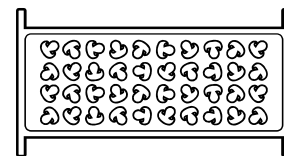
Кладите узором вверх на любую ровную поверхность — стол, пол, сушилку для белья и так далее. Учитывайте термостойкость поверхности — температура под Сушителем может быть выше 50° С, особенно при плотно выложенных продуктах. Поверх Сушителя постелите пергаментную бумагу.

Если сушите в холодном помещении или на холодном полу, постелите под сушилку плед, одеяло или другой теплоизолирующий материал. Это сохранит тепло и сократит время сушки. Если сушите в тёплом помещении или на тёплой поверхности, ничего не подкладываете, это приведёт к перегреву сушилки.



## ② Нарезьте продукты, разложите на Сушителе

Укладывайте в один слой. Оптимальная толщина кусочков 5–7 мм. Чем больше толщина — тем больше время сушки.



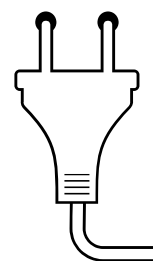
## ③ Включите в розетку и наблюдайте

Время сушки зависит от ожидаемого результата, сочности продукта и толщины нарезки. Средняя продолжительность сушки — 10 часов.

Сушить заготовки можно непрерывно до готовности. Сушитель не имеет ограничений по времени работы.

Если сушите толстыми кусочками, переворачивайте продукты для равномерной сушки.

Липкие продукты (например, сочные грибы или бананы), переворачивайте каждые 2-3 часа. Так они будут меньше прилипать к пергаменту.



## ④ Проверьте готовность

При надавливании готовые продукты не выделяют влаги, сохраняют свежесть и эластичность. Некоторые продукты можно довести до состояния «чипсов», для этого требуется более продолжительная сушка.



## ⑤ Готово!

Снимите продукты, выкиньте бумагу или используйте повторно, если она не потеряла впитывающих качеств. Если на плёнке остался сок от продуктов, протрите влажной тканью.

# Правила использования

- **Не включайте в неразвернутом виде:** это приведёт к перегреву и повреждениям изолирующего слоя.
- Не размещайте на поверхности, способной повредить изолирующий слой.
- Не подвергайте механическим повреждениям, чрезмерному скручиванию и сгибанию.
- Не накрывайте плотными материалами, это приведёт к перегреву.
- Не разбирайте самостоятельно, неквалифицированное вмешательство лишает гарантии.
- Учитывайте величину напряжения сети — чем ниже напряжение, тем ниже температура прибора и больше время сушки.
- Храните в развернутом виде (положите на полку или повесьте вертикально), или в свернутом — **сворачивать сушилку следует узором наружу в рулон диаметром  $\approx$  10 см.**
- Производитель гарантирует, что НашСушитель соответствует требованиям СТО при соблюдении условий эксплуатации, хранения и транспортировки.

## Сертификация

СТО 51487896-001-2014.

Сертификат соответствия  
ТС № ТС RU С-RU.AB24.B.06477, срок  
действия с 01.06.2017 до 01.05.2022.

Соответствует ГОСТ Р 52161.2.96-2006  
Безопасность бытовых  
и аналогичных электрических  
приборов.

## Технические характеристики

Источник питания: 220 В, 50 Гц

Энергопотребление: 125 Вт/ч

Максимальная температура нагрева:  
50 °С (при температуре окружающей  
среды 25 °С)

Класс защиты: IP44

Масса: 500 г

Размеры:

- развёрнутая 100×48 см,
- свёрнутая 10×10×48 см

## Гарантия 3 года с даты продажи

Гарантия не распространяется  
на сушилки, имеющие механические  
повреждения (глубокие царапины,  
порезы и т.д.), имеющие следы  
вскрытия и неквалифицированного  
ремонта, имеющие следы  
воздействия агрессивных  
химических веществ, подвергшиеся  
воздействию высоких температур  
(перегреву).

## Срок эксплуатации 10 лет

## Производитель

ООО НТК «Иннотех»

ИНН: 7451368150